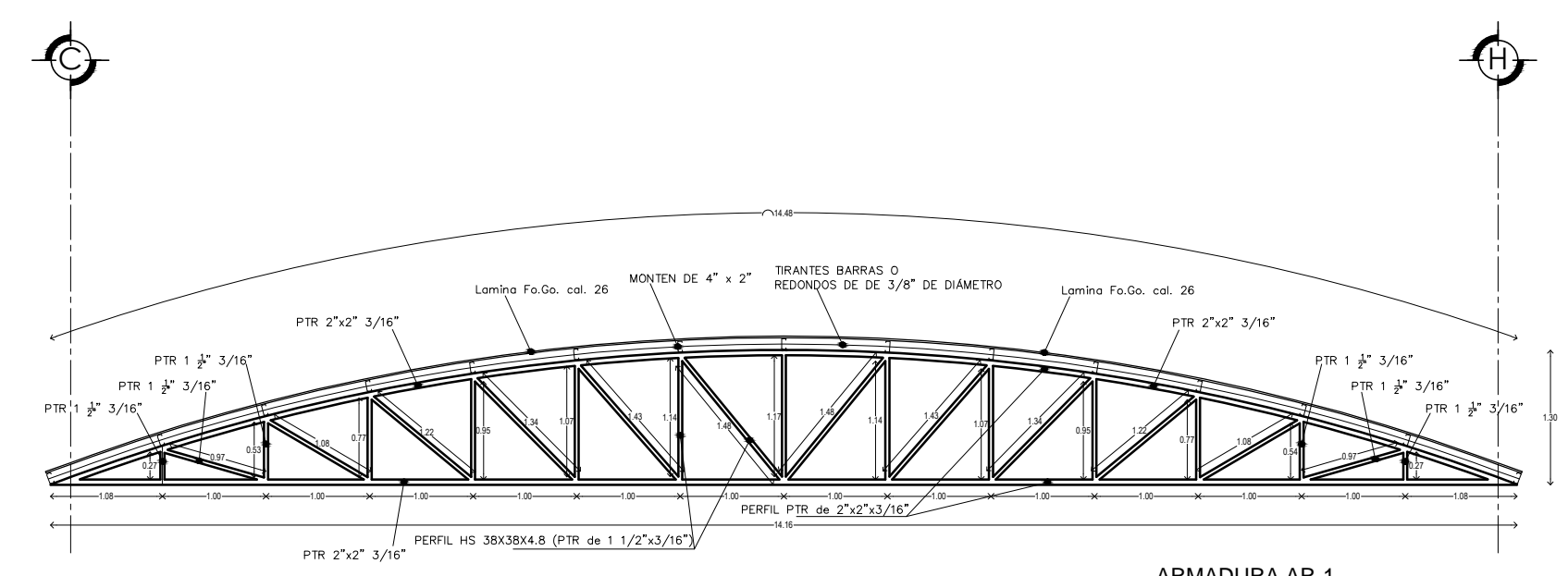
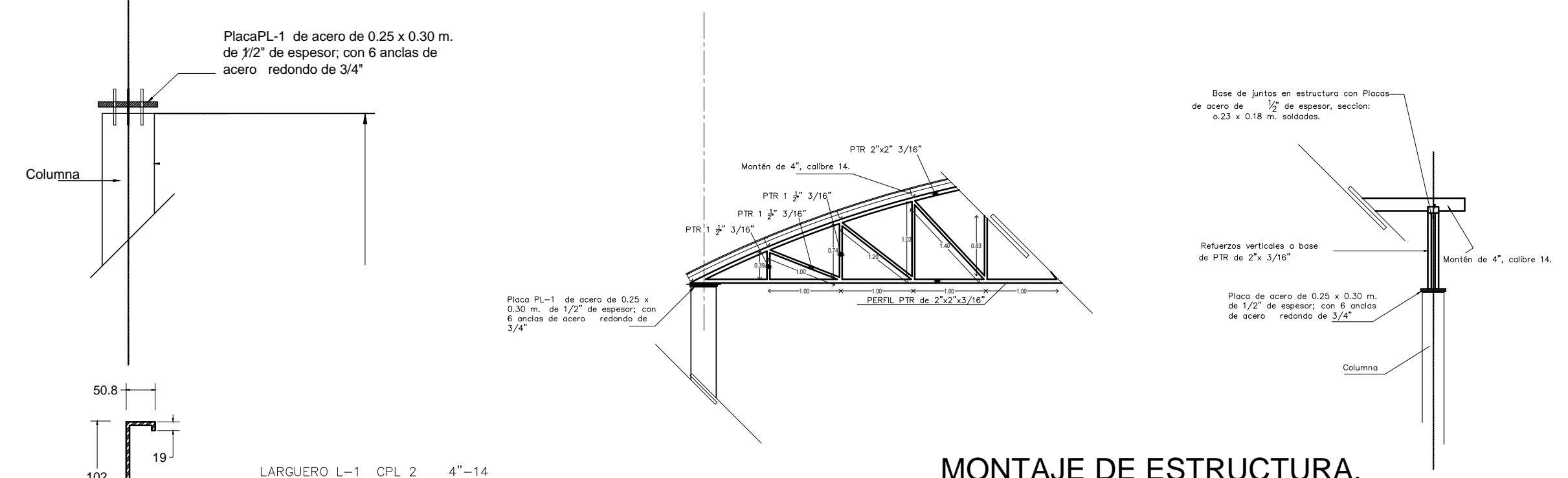


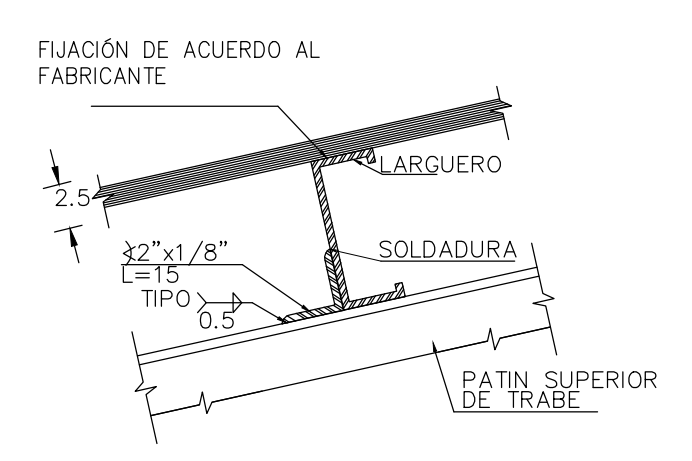
PLANTA ARQUITECTONICA



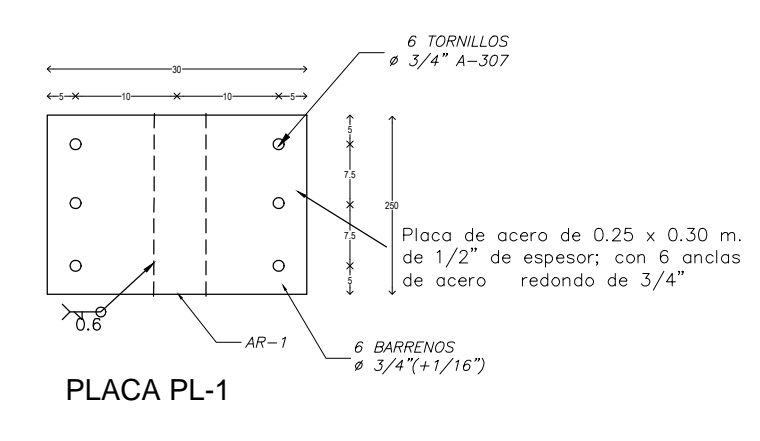
ARMADURA AR-1



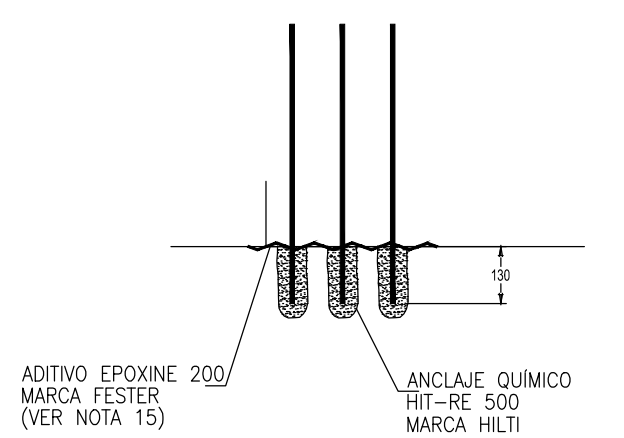
MONTAJE DE ESTRUCTURA.



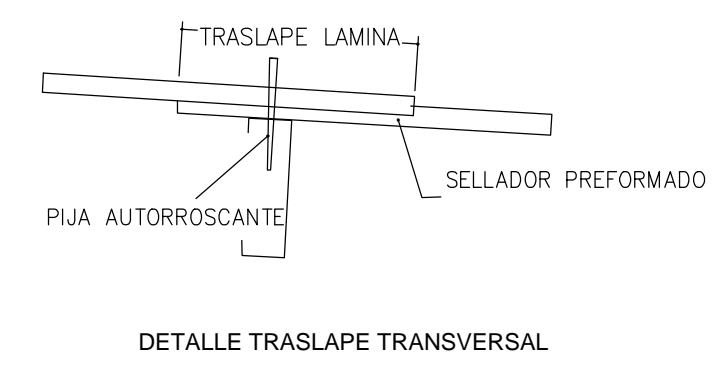
FIJACION DE LARGUEROS A ESTRUCTURA.



PLACA PL-1



ADITIVO EPOXINE 200 MARCA FESTER (VER NOTA 15) ANCLAJE QUIMICO HI-RE 500 MARCA HILTI



DETALLE TRASLAPE TRANSVERSAL

NOTAS GENERALES DE

ESTRUCTURA METALICA:

- 1.- ACOTACIONES EN MILIMETROS, EXCEPTO LAS INDICADAS EN OTRA UNIDAD.
- 2.- NIVELES EN METROS.
- 3.- ANTES DE FABRICAR LA ESTRUCTURA DEBERAN VERIFICARSE LAS DISTANCIAS A EJES REALES DIRECTAMENTE EN OBRA.

NOTAS DE SOLDADURA :

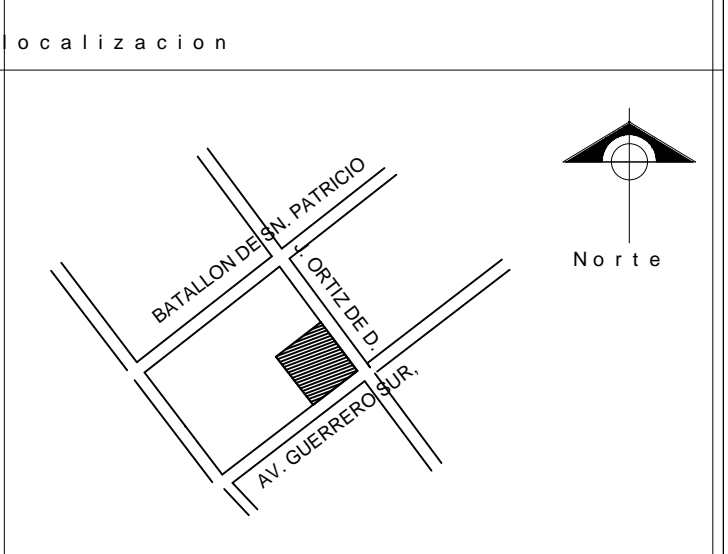
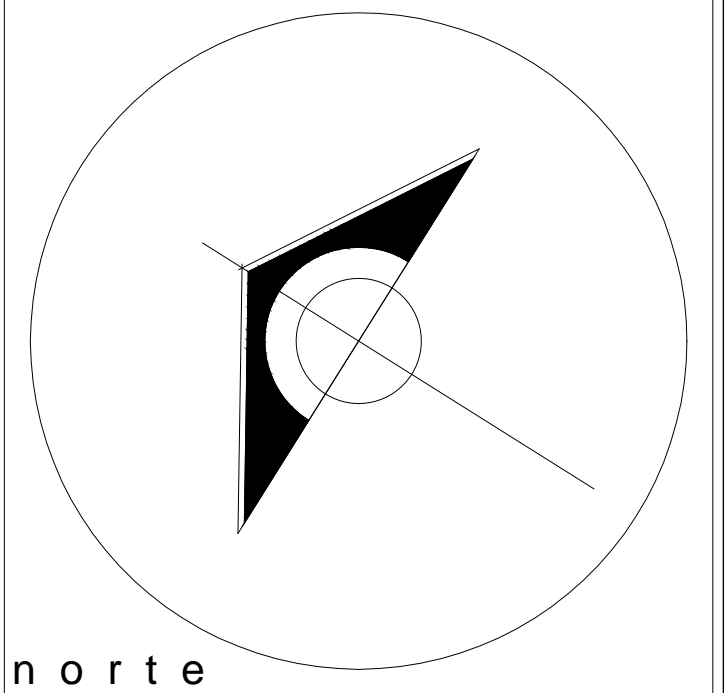
- 1.- ESPECIFICACIONES A.M.S. LA DESIGNACION DE PERFILES CORRESPONDE AL MANUAL IMCA.
- 2.- EN TODAS LAS SOLDADURAS PARA LAS QUE SE INDIQUE PREPARACION DE LAS PLACAS O PERFL(BSEL) DEBERA USARSE PLACA DE RESPALDO EXCEPTO EN LA UNION DE LA COLUMNA CON LA PLACA BASE.
- 3.- LAS SOLDADURAS SE REALIZARAN CON ELECTRODOS DE LA SERIE E-7018 .
- 4.- TODAS LAS SOLDADURAS SERAN EJECUTADAS POR OPERARIOS CALIFICADOS POR ESCRITO Y PROBADOS EN OBRA.
- 5.- LAS SOLDADURAS DE TALLER O CAMPO SE HARAN CON LAS PIEZAS SOSTENDAS RIGIDAMENTE.
- 6.- ANTES DE SOLDAR SE VERIFICARA QUE LAS SUPERFICIES EN DONDE SE APLICARAN LAS SOLDADURAS ESTEN LIBRES DE ESCORIA, POLVO, GRASA O PINTURA QUE IMPIDAN UNA ADECUADA UNION DE LAS PIEZAS.
- 7.- SE APLICARA LA SOLDADURA EVITANDO LAS TORCEDURAS DE LAS PIEZAS POR UNIR, LAS PIEZAS TORCIDAS DESPUES DE APLICAR LA SOLDADURA SERAN REPUSTAS INTEGRAMENTE, DE LA ZONA DE SOLDADO.

NOTAS DE FABRICACION :

- 1.- SOLO SE UTILIZARAN PERFILES QUE ESTEN DENTRO DE LAS TOLERANCIAS DE LAMINACION, ESPESORES, FLECHAS, DIMENSIONES, ETC.
- 2.- CUANDO NO SE INDIQUE SEPARACION EN LAS PIEZAS POR SOLDAR DEBERAN ESTAR EN CONTACTO TOTAL.
- 3.- TODAS LAS PIEZAS SERAN RECUBIERTAS EN EL TALLER CON PINTURA ANTICORROSIVA, EXCEPTO EN LAS PARTES DONDE SE VAYA A APLICAR LA SOLDADURA DE CAMPO.
- 4.- LOS CORTES PODRAN HACERSE CON CIZALLA, SIERRA O SOPLETE GUARDANDO MECANICAMENTE.
- 5.- ESTE PLANO NO ES DE TALLER, ES FUNDAMENTAL QUE SEA DEJADO POR EL FABRICANTE DE LA ESTRUCTURA Y SOMETIDO A LA APROBACION DEL RESIDENTE DE OBRA.
- 6.- LAS PERFORACIONES DONDE SE USEN TORNILLOS O ANCLAS SE HARAN 1/16" (0.16 cm.) MAYORES QUE EL DIAMETRO NOMINAL DEL TORNILLO o ANCLA Y SE REALIZARAN CON PUNZADORA HIDRAULICA o TALADRO, NO USAR SOPLETE.

TIPO DE LA SOLDADURA	SIMBOLOGIA DE SOLDADURA		
	FILETE	BISEL (*)	RELLENO EN LAS VARILLAS CON P
ESPECIFICACION DE LA			
LADO VISIBLE			
LADO NO VISIBLE			
AMBOS LADOS			
APLICACION DE LA SOLDADURA			
SOLDADURA DE TALLER	SOLDADURA DE CAMPO	ALREDEDOR	
LONGITUD DE CORDONES			
TODA LA LONGITUD	PARCIAL	INTERMITENTE	

(\*) CUANDO NO APAREZCA EN EL SIMBOLO EL VALOR DE "a" SE CONSIDERA CERO



simbologia y notas generales

- Las cotas rigen al dibujo  
Ratificar o en su caso rectificar cotas y niveles en obra
- Linea de eje
  - Nivel
  - Cambio de nivel
  - n.p.t. Nivel de piso terminado
  - Nivel de jardin
  - n.l.s.I Nivel de techo superior de losa
  - n.l.l.I Nivel de techo inferior de losa
  - Nivel de pretil
  - 2.60 Dimension de vano en metros
  - Inicio de trazo para su ejecucion en obra
  - Linea de corte
  - Altura de plafon



REMODELACION DE AUDITORIO MUNICIPAL JULIAN CARRILLO

PROYECTO: APAN HIDALGO. DISEÑO: ARGITECTONICO

FECHA: FEBRERO 2018. DIRECCION DE OBRAS PUBLICAS. S/E. METROS

PRESENCIA MUNICIPAL DE APAN HZO. 2018. 2020. PRESIDENTE MUNICIPAL: PROF. MARCA ANTONIO DE LOS ANGELES ANAYA ORTEGA. DIRECTOR DE OBRAS PUBLICAS: ING. OSCAR DOMINGUEZ HERNANDEZ

EST-01